

Combinati Cutter/Tagliaverdure Multi Green - Cutter/Tagliaverdure - 2,5 lt vasca in inox

ARTICOLO N° _____

MODELLO N° _____

NOME _____

SIS # _____

AIA # _____

**603844 (MUGYX)**

Combinato con Tagliaverdure con tramoggia + Cutter. 4 dischi ed espulsore + vasca da 2,5 lt in INOX, coperchio e gruppo coltelli a lama liscia. Velocità di rotazione 1500 giri/m

Descrizione

Articolo N° _____

Tagliaverdure trasformabile in cutter. Ideale per la preparazione di verdure.

Funzione Tagliaverdure:

Le verdure più voluminose vengono inserite direttamente nella tramoggia di carico a mezzaluna ed un pistone le spinge verso le lame di taglio. Le verdure più lunghe vengono inserite attraverso la speciale apertura cilindrica (diam. 52 mm) situata nel pistone stesso. Con tramoggia, espulsore e 4 dischi in dotazione: fette da 2 e 3 mm, grattugia-julienne da 2 mm e bastoncini da 2 mm.

Funzione Cutter:

Adatta per la preparazione di salse, tritare, miscelare. Vasca in acciaio inox da 2,5 lt, coperchio trasparente con dispositivo magnetico di sicurezza e gruppo coltelli a lama liscia.

Velocità di rotazione 1500 giri/min

Caratteristiche e benefici

- Macchina combinata con funzione tagliaverdure "taglio fresco" e cutter; tutte le parti a contatto con il cibo sono estraibili e lavabili in lavastoviglie.
- In dotazione:
 - vasca da 2,5 litri in acciaio inox con gruppo coltelli a lama liscia a forma di "S".
 - componenti per la preparazione verdure in materiale plastico con una tramoggia a mezzaluna e una cilindrica per verdure lunghe.
 - 4 dischi: fette da 2 e 3 mm, grattugia-julienne da 2 mm bastoncini da 2mm.
- Funzione tagliaverdure progettata per tagliare a fette, a julienne e bastoncini/fiammiferi; funzione cutter per sminuzzare, miscelare, tritare ed emulsionare salse.
- Tramoggia cilindrica (verdure lunghe) e tramoggia a forma di mezzaluna.
- Modello ad alimentazione continua.
- Riavvio automatico della macchina quando la leva a forma di mezzaluna è in posizione.
- Pulsanti rosso OFF, verde ON.
- Sistema di sicurezza magnetico e freno motore. Dispositivo di sicurezza che dà il consenso allo start solo a tramoggia chiusa.
- Vasta selezione di dischi disponibile a richiesta (diam. 175 mm).
- Capacità:
 - produttività tagliaverdure fino a 250 kg/h, per 200 coperti per servizio.
 - capacità di lavoro cutter mixer fino a 1 kg, per 10-50 coperti per servizio.

Costruzione

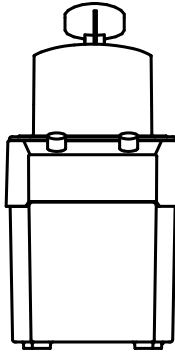
- Potenza: 370 watt.
- 1 velocità: 1500 giri/min. (rotazione disco)
- Alloggiamento motore e tramoggia in policarbonato.
- Design compatto e portatile.

Accessori opzionali

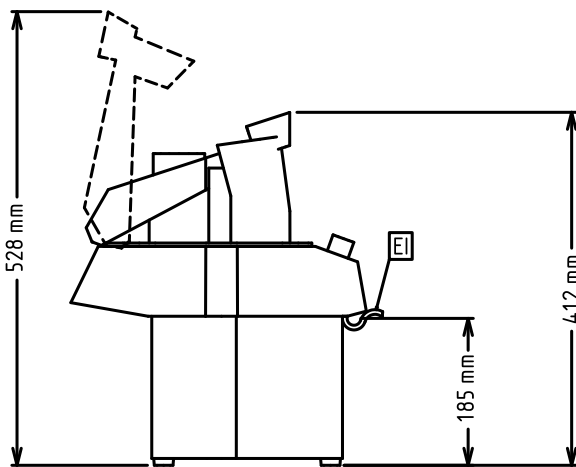
- Disco FETTE in inox, 5 mm PNC 653001 □

Approvazione: _____

Fronte

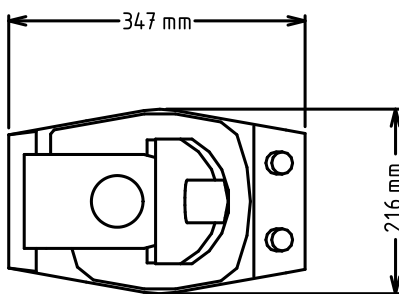


Lato



EI = Connessione elettrica

Alto

**Elettrico**

Tensione di alimentazione:

603844 (MUGYX) 220-240 V/1 ph/50 Hz

Watt totali:

0.37 kW

Capacità

Prestazioni (fino a):

250 kg/ora

Capacità

2.5 Litre

Informazioni chiave

Dimensioni esterne, larghezza:

216 mm

Dimensioni esterne, profondità:

347 mm

Dimensioni esterne, altezza:

412 mm

Peso netto (kg):

14.5